

# 目录

## 目录

1.商城简介.....	1
2.客户须知.....	2
3.客户注册.....	3
4.完善会员资料.....	4
5. 订单流程.....	6
5.1 采购下单流程.....	7
5.2 验货流程.....	13
5.2.1 课题组自验货.....	13
5.2.2. 研究所统一验货.....	14
5.3 结算流程.....	17
5.3.1 课题组自结.....	17
5.3.1 研究所统一结算.....	18
5.4 确认交易完成.....	20
6.求购和缺货登记.....	21
7.常见问题.....	22

## 1.商城简介

“喀斯玛·科苑商城”是贯彻落实党中央关于加强廉洁从业风险防控精神，面向科研、教育及产业机构，以“服务科技创新，实现共赢发展”为宗旨，遵从市场规律及法律法规，服务于生化试剂及耗材采购为主并不断拓展的第三方电子商务交易平台。该平台由中科院条件保障局、监察审计局指导建设，由北京中科资源有限公司（中科院控股企业）负责建设和运营，2013年元月正式上线，同年2月纳入中科院“政采”平台目录，2014年5月正式通过中科院评审鉴定。

### 喀斯玛·科苑商城十大特点

- 1.与客户单位共建，紧贴用户需求
- 2.开放式电商平台，可一站式采购
- 3.供货商质优量多，商品应有尽有
- 4.投标式报价方式，采购程序透明
- 5.订货流程信息化，方便审计审核
- 6.报销时无缝对接，简化报销手续
- 7.多平台数据对接，同分享创共赢
- 8.可实现准确询价，便于精确预算
- 9.交易后实名评价，促进更好服务
- 10.多机制层层把关，保证商品质量

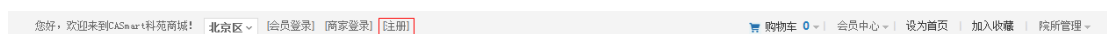
## 2.客户须知

- 1.只有注册用户才可以在喀斯玛科苑商城进行采购，享受优惠价格。
- 2.商城产品价格只有登录后可见。
- 3.会员收到商品之前，商品的配送状态在订单管理中查询；收到商品使用后，报销结算单的生成在验货单管理中进行。验货单管理还提供商品批号和有效期管理的功能。
- 4.商城拥有大型仓储中心，快速配送，送货上门。
- 5.客户在商城找不到熟悉的商户时，可向商城推荐该供应商。
- 6.所有入网供应商均与商城签订了“不卖假货、不开假票、线上价格不高于下线”的约法三章协议。

### 3.客户注册

1、登陆喀斯玛科苑商城主页 <http://www.casmart.com.cn/>

2、在页面顶部左上找到“注册”按钮，点击进入注册页面。



3、中科院会员，请填写有效的所内邮箱，并留取有效的手机号，以便验证身份与后台审核。

个人会员 商家会员 线下商家

\* 会员类型:  中科院所会员  社会会员

\* 所属研究所:

\* 用户名:   
您登录后显示的名称，不要超过15个字符

\* 设置密码:   
请输入6~20位密码 (A-Z, a-z, 0-9, 不要输入空格)

\* 确认密码:   
请再次输入密码

\* 姓名:   
请填写您的真实姓名

\* 课题组:   
请填写您的所属课题组名称

\* 邮箱:   
请使用一个有效的邮箱

\* 手机号:   
请使用一个有效的手机号

\* 验证码:  看不清? [换一张](#)

\*  请在注册前仔细阅读 用户注册协议

在跳转页面中，点击“确定”，提交信息后您将收到邮件与短信提醒。商城对会员进行审核，审核通过后，会员可登陆进入会员中心，进一步完善资料。

## 4.完善会员资料

1、登录系统，点开左侧栏“账户管理”中的“我的资料”。

完善个人信息然后点击页面底部的“保存”按钮。

**我的资料**

会员类型 中科院会员

用户名 lishanshan

邮箱

课题组  \*

姓名  \*

性别  男  女 \*

生日

学历

联系地址

省份    \*

地址  \*

邮政编码  \*

电话  格式如下：010-88888888 或 0000-88888888 或 88888888\*

手机  电话与手机至少填写一项\*

**保存**

2、需要添加子账户的课题组，点击“管理子账户”。

进入管理子账户界面，点击“子账户添加”，主账户可以设置子账户是否具备具备下订单、审核订单的权限，填写信息后提交。

子账户列表 [子账户添加]

\* 用户名:   
您登录后显示的名称, 不要超过15个字符

\* 设置密码:   
请输入6~20位密码 (A-Z, a-z, 0-9, 不要输入空格)

\* 确认密码:   
请再次输入密码

\* 邮箱:   
请使用一个有效的邮箱

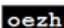
\* 姓名:   
会员的真实姓名

\* 手机号:   
请使用一个有效的手机号

订单审核金额:   
超过该金额需要主账户进行审核

是否冻结:  是  否

权限:  下订单  审核订单

\* 验证码:   看不清? [换一张](#)

子账户设置完毕后, 主帐户与子账户均可以登录平台进行采购。

3、对于由研究所统一结算的课题组来说, 课题号在下订单时是必填项。在会员中心“账户管理”栏, 点击“管理课题号”。

进入“管理课题号”设置页面, 点击“课题号添加”, 设置课题号, 会员可以定义课题号进行 ARP 关联。

添加课题号

所属银行:

\* 课题号名称:

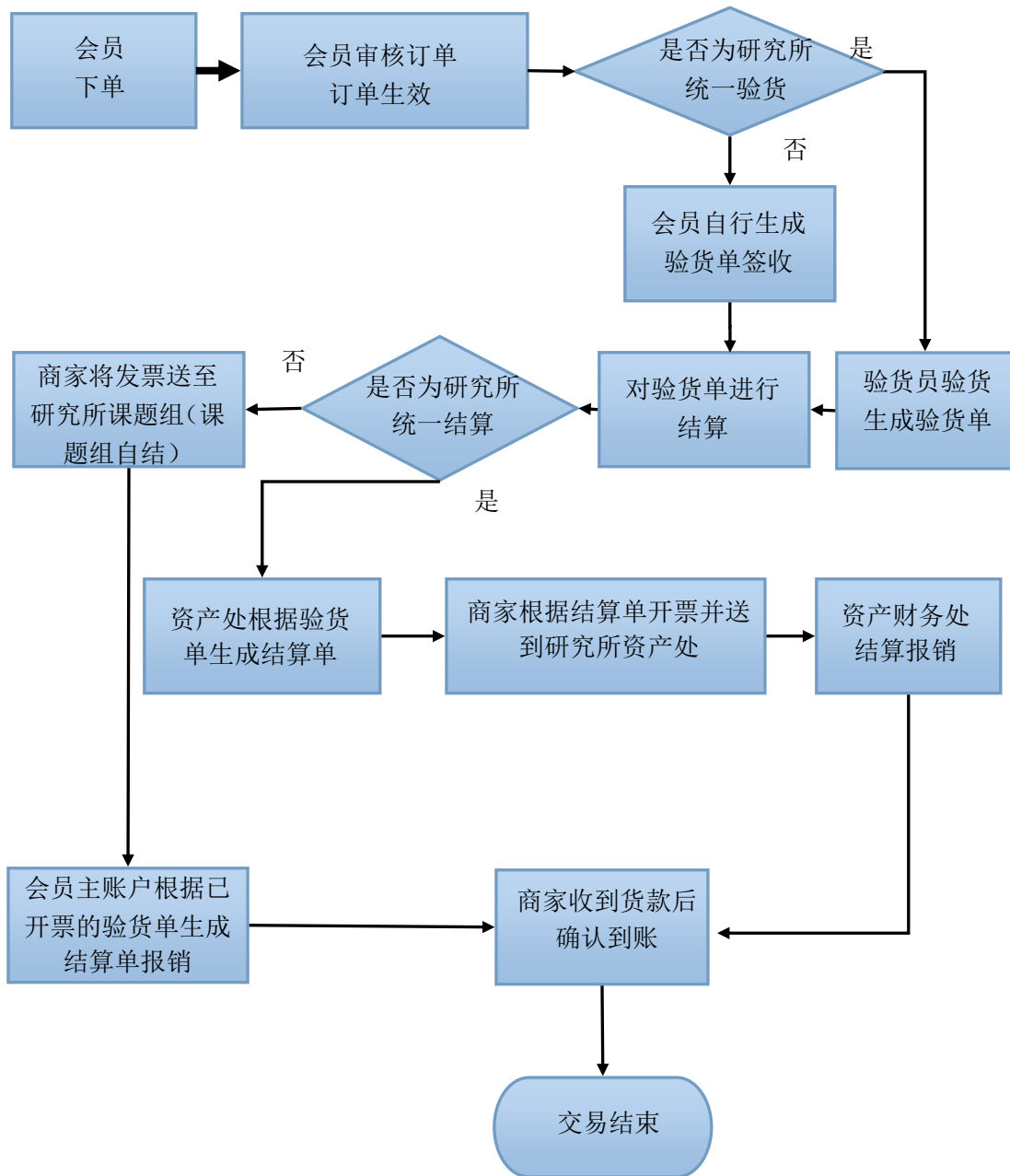
ARP关联名称:

\* 有效状态:  有效  无效

\* 默认状态:  默认  非默认

## 5. 订单流程

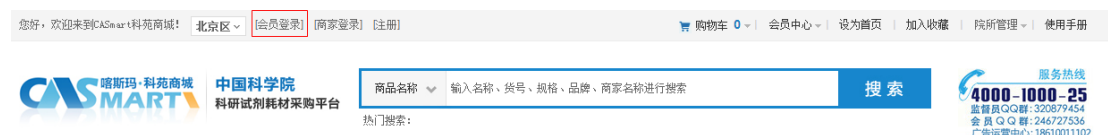
在整个采购过程中涉及到四种人员参与：会员（采购者）、验货员（有些院所目前没有，由会员自行验货）、商家和资产处，基本流程见下图。



## 5.1 采购下单流程

### 1. 会员登录

会员登录：登陆喀斯玛·科苑商城首页，在页面顶部找到“会员登录”按钮，点击进入登录页面。



输入相关信息点击“登录”。

您现在的位置 > 首页 > 会员登录

用户名:

密码:  [忘记密码](#)

验证码:   看不清? 换一张

登入系统后会自动跳转到会员中心页面。



### 2. 搜索商品

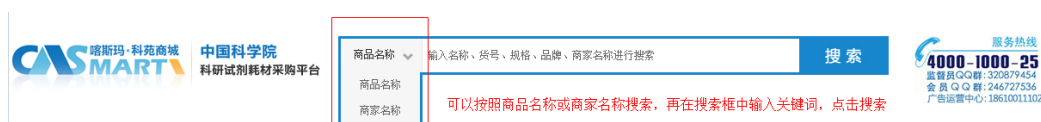
会员可以通过多种方式在商城搜索想要购买的商品：主页直接搜



索、进入店铺搜索、类别搜索。

### (1) 主页直接搜索

可在喀斯玛·科苑商城主页搜索栏搜索商品的商家、品牌、商品货号 and 商品名称，如下图所示。



在跳转的商品列表当中挑选需要的商品。



### (2) 在供货商名录中进入店铺搜索

在主页上点击进入“商家名录”，选择想要进入的店铺或者点击首页中的商家 logo 和相关信息进入店铺搜索商品。在店铺首页右侧“店内搜索”输入关键词进行检索。



### (3) 类别搜索

把光标移动到首页导航栏中的“全部商品分类”上，展开分类列

表。



选中相关分类单击进入到商品列表，通过筛选框筛选所需产品，在列表中选择需要的商品。



### 3. 选购下单

搜索所需商品，可点击进入商品详情页面。在该页面可选择“加入购物车”将所需的商品加入购物车后再进行结算。

**商家信息**



北京全式金生物技术有限公司

商家商品满意度: ☆☆☆☆  
卖家服务满意度: ☆☆☆☆  
发货速度满意度: ☆☆☆☆

公司名称: 北京全式金生物技术有限公司  
保证金: ¥50000.00  
所在地: 西小口路66号中关村东升科技园B-3号楼四层  
服务电话: 13810849428  
在线交易: 458 笔

[收藏该店铺](#)

**pEASY®-Blunt Cloning Kit 【送10支Trans1-T1】 20 rxns**

商家: 北京全式金生物技术有限公司  
货号: CB101-01 20 rxns 1  
品牌: 全式金生物(生产)  
价格: 登录可见  
交货周期: 24h  
商品评分: (已有 0 人评价)  
好友分享: 

我要买:

[加入购物车](#) [立即购买](#) [加入收藏](#)



Catalog#: CB101-01  
www.transgenbiotech.com

[点击大图](#)

**产品详情** | 包装清单 | 售后服务

pEASY-Blunt Cloning Vector适用于平端克隆。(1)提供氨苄青霉素和卡那霉素两种筛选标记。(2)对照插入片段克隆效率可达85%以上。(3)包含LacZ 基因,在含有IPTG, X-gal的平板培养基上,可进行蓝白斑筛选。(4)快速克隆基因,只需要5分钟反应时间。

**全部评论** | 好评 | 中评 | 差评

选择进入购物车后系统会跳转到如下页面, 此处分为两种情况:

### (1) 购买的商品均来自同一商家

通过勾选图中小方框以选择结算哪一种商品, 勾选完毕后点击“去结算”。

 我的购物车

**我挑选的商品**

商品编号	商品名称	单价	商品数量	
商家: 西格玛奥德里奇(上海)贸易有限公司				
<input checked="" type="checkbox"/>	SIAL-WH005276M1-100 Monoclonal Anti-PI3C antibody produced in mouse clone 1G2, purified immunoglobulin, buffered aqueous solution		<input type="text" value="1"/>	<a href="#">删除</a>
商品总金额:				元

✖ 清空购物车  我的收藏夹

[继续购物](#) [去结算](#)

### (2) 购买的商品来自不同商家

需要对不同商家的订单分别进行结算, 勾选图中小圆点可以选择商家, 打钩以选择结算哪一种商品, 最后点击“去结算”。(每次只能结算来自一个商家的商品)

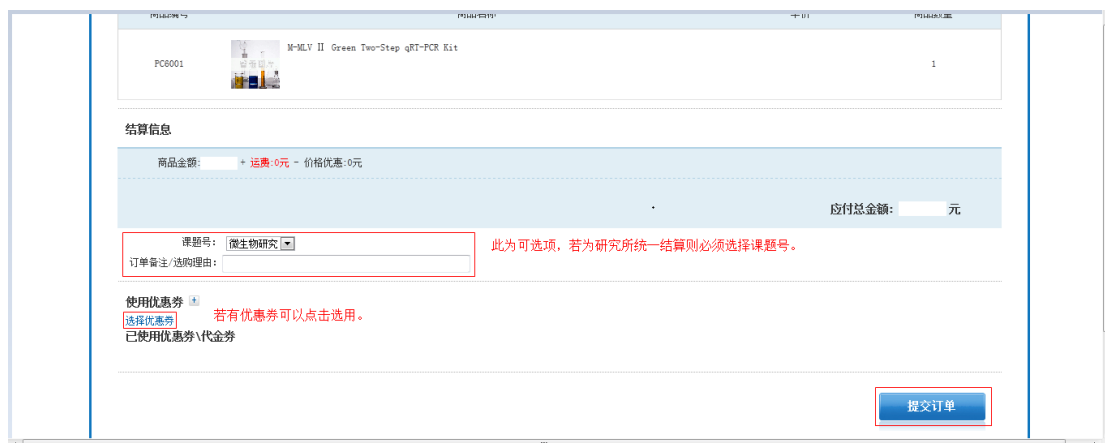
## 喀斯玛·科苑商城客户使用手册



您需要完善相关信息并提交订单。首先，要完善收货人信息，并点击“保存收货人信息”，若此收货人信息是常用的可以点击“添加到常用地址”按钮。

保存完收货人信息后，系统会提示您保存支付信息。如下图所示。

最后，结算信息中的“备注/选购理由”一项为选填项；“课题号”一项对于由研究所统一结算的课题组是必填的；如有优惠券可以点击“使用优惠券”栏，再点击“选择优惠券”使用，如不需使用优惠券请在确认各项信息无误后点击“提交订单”。



提交订单后在弹出页面中点击“审核”以审核订单，完成此步后请耐心等待商家发货。



若点击了“暂不审核”，请您在左侧栏“订单中心”一栏中，点击“我的订单”并找到相关订单点击“审核”。



#### 4. 查看与导出订单

进入会员中心点击“我的订单”查看订单，或者导出相关数据。

# 喀斯玛·科苑商城客户使用手册

您现在的位置 > 首页 > 会员中心 > 我的订单

### 会员中心

- 订单中心
- 我的订单
- 评价管理
- 我的购物车
- 待验货发货单
- 已验货发货单
- 验货单管理
- 验货单统计
- 商家可付款统计
- 结算单生成

### 我的订单

全部订单 (4) 未确认订单 (1) 未发货订单 (1) 已发货订单 (0) 已签收订单 (0) 交易成功订单 (0) 交易失败订单 (0) 未审核订单 (1)

起始日期: 终止日期: 商家: 关键字: 查询

订单编号	订单商品	收货人	订单金额	优惠金额	下单时间	订单状态	商家	结算方式	操作
14073175583	Monoclonal Anti-F10C antibody produced in mouse clone 102, purified immunoglobulin, buffered aqueous solution	新试学生		¥0.00	2014/7/31	未确认	西格玛奥德里奇(上海)贸易有限公司	课题组自结	再次下单 审核 取消

导出全部订单

« 上一页 1 下一页 » 共1页 到第 1 页 确定

科研试剂耗材采购平台

热门搜索:

4000-1000-600  
监督热线: 320879454  
会员QQ群: 244972536  
广告运营中心: 18610011102

全部商品分类 首页 商家名录 月月团购 仪器城 服务项目 购物须知 关于我们

您现在的位置 > 首页 > 会员中心 > 验货单管理

### 会员中心

- 我的订单
- 评价管理
- 我的购物车
- 待验货发货单
- 已验货发货单
- 未付款验货单
- 已付款验货单
- 验货单统计
- 商家可付款统计
- 结算单生成
- 结算单管理
- 订购人采购金额统计
- 供应商采购金额统计
- 课题号已付款金额统计

### 验货单管理

导出验货单 导出明细单 勾选单据已付款

验货时间: 2014-05-02 2014-08-01 付款状态: 选择付款状态

有效期: 商家: 关键字: 查询

验货单号	订单号	收货人	收货人	商家	付款状态	商品金额	优惠金额	结算金额	总数量	付款课题号	操作
14073140574	14073170165	新试学生	[收货员: 研究所测试验收员]	西格玛奥德里奇(上海)贸易有限公司	已到账		¥0.00		9		评价
14073195916	14073125266	新试学生	[收货员: 研究所测试验收员]	西格玛奥德里奇(上海)贸易有限公司	已到账		¥0.00		5		评价
14073125177	14073125266	新试学生	[收货员: 研究所测试验收员]	西格玛奥德里奇(上海)贸易有限公司	已付款		¥0.00		4		评价
14073135844	14073191968	新试学生	[收货员: 研究所测试验收员]	西格玛奥德里奇(上海)贸易有限公司	已付款		¥0.00		1		评价

« 上一页 1 下一页 » 共1页 到第 1 页 确定

## 5.2 验货流程

验货有两种情况：1. 课题组自验货；2. 研究所统一验货。

### 5.2.1 课题组自验货

验货流程分三种情况：1. 增加验货单 2. 增加负的验货单（退货发生时）。

#### (1) 增加验货单

登录进入系统后，打开“订单中心”一栏中的“待验货发货单”。

验货完成确保无误后，在“待验货发货单”页面中点击“增加验货单”按钮。

**待验货发货单**

起始日期:  终止日期:  关键字:

发货单号	课题组	收货人	商家	发货单状态	发货数量	未签商品数量	操作
14080186730 订单号: 14080132424	纳米	萧尧	西格玛奥德里奇(上海)贸易有限公司	未完成验货	4	4	<input type="button" value="增加验货单"/>

« 上一页 1 下一页 » 共1页 到第 1 页

在跳转的页面中，根据商家实际发货的数量，填写数字并签收，点击“保存”以保存验货单。

**我的订单**

备注:

商品编号	商品名称/规格	单价	发货数量	已签收数量	累计签收数量	签收数量
LC-W-2990-1	Wortmannin[1 g]		4	0	0	<input type="text" value="4"/>

注：签收数量必须小于等于发货数量；在未达到最高签收数量前一张发货单可被签收多次。

### (3) 增加负的验货单（发生退货时）

先完成全部商品的签收之后，再在左侧栏中“订单中心”一栏，点击“已验货发货单”。找到相关发货单，点击“增加验货单”。

**待验货发货单**

起始日期:  终止日期:  关键字:

发货单号	课题组	收货人	商家	发货单状态	发货数量	未签商品数量	操作
14080558656 订单号: 14080561761	纳米	萧尧	西格玛奥德里奇(上海)贸易有限公司	未完成验货	2	1	<input type="button" value="增加验货单"/>

« 上一页 1 下一页 » 共1页 到第 1 页

在跳转页面中，把“签收数量”改为退掉的商品数量（如订货 13 件，签收 8 件，退掉 5 件则填“签收数量”为 5）在“备注”框中写好原因（必填项），最后点击“保存”。

**我的订单**

备注:

商品编号	商品名称/规格	单价	发货数量	已签收数量	累计签收数量	签收数量
LC-W-2990-300	Wortmannin[300 mg]		2	1	1	<input type="text" value="1"/>

## 5.2.2. 研究所统一验货

### 验货员登录

登入喀斯玛·科苑商城首页，在页面顶部找到“院所管理”，点开“验货员登录”按钮，点击进入登录页面。

您现在的位置 > 首页 > 验货员登录

用户名: 研究所测试验收员

密码: ●●●●●● [忘记密码](#)

验证码: bktf **bktf** 看不清? 换一张

**登录**

验货流程分三种情况：1. 增加验货单 2. 增加负的验货单（退货发生时）。

### （1）增加验货单

登录后，在左侧栏中点开“单据处理”，再点击“未完成验货单”。验货完成后，在跳转页面中，找到相关订单，点击“增加验货单”。

按条件导出 验收后，点击增加验货单

起始日期: [ ] 终止日期: [ ] 订单号: [ ]

课题组: [ ] 商家: [ ] 下单人/收货人: [ ] 发货单号: [ ] [查询](#)

发货单号	课题组	收货人	商家	发货单状态	发货数量	未签商品数量	操作
14073196469 订单号: 14073170165	动物研究课题组	测试学生	西格玛奥德里奇(上海)贸易有限公司	未完成验货	9	9	<a href="#">增加验货单</a>

起始日期: [ ] 终止日期: [ ] 订单号: [ ]

课题组: [ ] 商家: [ ] 下单人/收货人: [ ] 发货单号: [ ] [查询](#)

« 上一页 1 下一页 » 共1页 到第 1 页 [确定](#)

修改验收数量，确认无误后，在跳转页面中，点击“保存”。

在跳转页面中，确认信息无误后，点击“保存”。



## 喀斯玛·科苑商城客户使用手册

您好研究所测试收员, 欢迎您回来! 退出

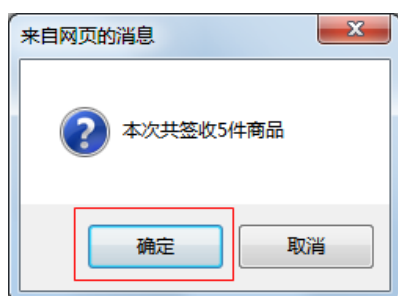
发货单号: 14080140839 订单号: 14080153706 销售商家: 西格玛奥德里奇(上海)贸易有限公司 收货人: 测试学生 课题组: 动物研究课题组 订单总金额:

商品编号	商品名称/规格	单价	发货数			签收数量
			已签收数	累计签收数	里	
SIAL-WH0005279M1-100	Monoclonal Anti-PIGC antibody produced in mouse clone 1G2, purified immunoglobulin, buffered aqueous solution		5	0	0	5

备注:

**保存**

点击增加验货单后进入到本页面, 确认信息无误后点击保存。



### (3) 增加负的验货单 (退货发生时)

先对全部商品进行验货, 打开“已完成验货单”, 再次打开“增加验货单”。

您好研究所测试收员, 欢迎您回来! 退出

换条件导出

起始日期:  终止日期:  订单号:

课题组:  商家:  下单人\收货人:  发货单号:  **查询**

发货单号	课题组	收货人	商家	发货单状态	发货数量	未签商品数量	操作
14080122485 订单号: 14080153706	动物研究课题组	测试学生	西格玛奥德里奇(上海)贸易有限公司	未完成验货	4	4	<b>增加验货单</b>

起始日期:  终止日期:  订单号:

课题组:  商家:  下单人\收货人:  发货单号:  **查询**

« 上一页 1 下一页 » 共1页 到第 1 页 **确定**

在跳转页面中, 把“签收数量”改为退掉的商品数量并在前面加上负号。(如订货 13 件, 签收 8 件, 退掉 5 件则填“签收数量”为 5) 在“备注”框中写好备注 (必填项), 最后点击“保存”。

您好研究所测试收员, 欢迎您回来! 退出

发货单号: 14080122485 订单号: 14080153706 销售商家: 西格玛奥德里奇(上海)贸易有限公司 收货人: 测试学生 课题组: 动物研究课题组 订单总金额:

商品编号	商品名称/规格	单价	发货数			签收数量
			已签收数	累计签收数	里	
SIAL-WH0005279M1-100	Monoclonal Anti-PIGC antibody produced in mouse clone 1G2, purified immunoglobulin, buffered aqueous solution		4	0	9	4

备注: 货品已退

**保存**

修改签收数量, 填写备注必须填好备注否则无法保存, 填写好备注后点击保存。

在弹出页面中点击“确定”。

## 5.3 结算流程

结算有两种情况： 1. 课题组自结算； 2. 研究所统一结算。

### 5.3.1 课题组自结

收到商家送来的发票后，登录系统，打开“订单中心”一栏中的“未付款验货单”一项。根据商家开具的发票，直接勾选验货单点击“勾选单据已付款”。

点击验货单号进入验货单详情，可以维护更多的信息，如下图：

如需将采购信息导入 ARP 系统，点击“订单中心”一栏中的“结算单生成”进行结算单操作。可以一次勾选多张验货单，并生成一张

## 结算单。



一张结算单，可以拆分成多张，从对应多个课题号。在跳转的页面中，点击“拆分”。



### 5.3.1 研究所统一结算

#### 资产处登录

登入喀斯玛·科苑商城首页，在页面顶部找到“院所管理”，点开“资产处登录”按钮，点击进入登录页面。



#### 生成结算单

在跳转页面中，打开页面左侧的“单据管理”一栏，点击“结算单生成”，勾选相关单据，点击“生成结算单”。

# 喀斯玛·科苑商城客户使用手册



生成结算单后，与课题组确认无误后，资产处继续确认，商家根据结算单金额开具发票送至资产处，资产处执行报销程序，付款后在供应商汇总中点击“已付款”



采购商品需录入 ARP 时，在“待付款结算单”或者“已付款结算单”勾选相关单据，点击“导出勾选结算单明细”。保存 Excel 表格，此表格可直接导入 ARP 系统。



资产管理账号下还可以查看任何订单详情和操作记录。点开页面左侧栏的“单据管理”一栏，打开“全部订单”一项。



## 5.4 确认交易完成

在完成结算且商家收到货款后，对验货单（课题组自结时）或者结算单（研究所统一结算时）点击“已到账”。会员中心“我的订单”中的订单状态会显示“交易成功”。



## 6. 求购和缺货登记

在“会员中心”打开左侧栏“服务中心”中的“求购信息发布”一项。



再跳转页面中，完善相关信息后点击页面底部的“保存”按钮。



## 7.常见问题

### （一）如何审核订单？

会员下单后，需审核订单方可生效。

（1）主账户或有审核权限的子账户提交订单后，系统提示“订单已提交，请对订单进行审核”，点击确定按钮。主账户系统页面跳转到订单详情，点击审核按钮，对订单进行审核后，订单生效。

（2）无审核权限的子账户提交订单后，系统提示“订单已提交，请提醒您的主账号对订单进行审核”，点击确定按钮。提醒主账户登陆平台，查看会员中心我的订单，确定无疑义后点击审核按钮，子账户订单生效。若不通过审核点击取消单按钮，备注原因。

### （二）如何取消订单？

分两种情况：未受理、已受理。

（1）未受理：即商家未确认的订单，会员可直接取消订单并备注原因。

（2）已受理：即商家已确认的订单，会员需和商家沟通，由商家通知平台关闭订单。

### （三）如何生成验货单？

分两种情况：统一验货、课题组自验。

（1）统一验货：商家送货至研究所验货窗口，验货员验货并生成验货单。

（2）课题组自验：商家送货至课题组，会员验货并生成验货单。

#### （四）如何对商品进行评价？

验货后会员登陆平台，进入验货单管理，点击评价按钮方可对订单商品、店铺进行实名制评价。

#### （五）查询不到需要的商品怎么办？

当会员查询不到商品时，推荐货号搜索。若仍查询不到，平台设有求购信息台版块，会员可填写求购信息进行求购。

#### （六）出现商品质量疑问如何处理？

分两种情况：商家同意退换货、商家不同意退换货。

（1）商家同意退换货：会员与商家沟通，达成一致后由验货员生成负数验货单，完成退换货。

（2）商家不同意退换货：会员登陆平台填写退换货申请，由平台管理员进行调解。

#### （七）出现线上价格高于线下价格怎么办？

所有入网供应商均与科苑商城承诺，线上价格不高于现行线下价格，并签有承诺书，如有供应商存在价格不诚信行为，请会员及时举报，举报有奖。

#### （八）出现报错页面怎么处理？

刷新当前错误页面，如还是错误页面点击后退，停在当前页面，拨打平台 24 小时服务热线咨询。